



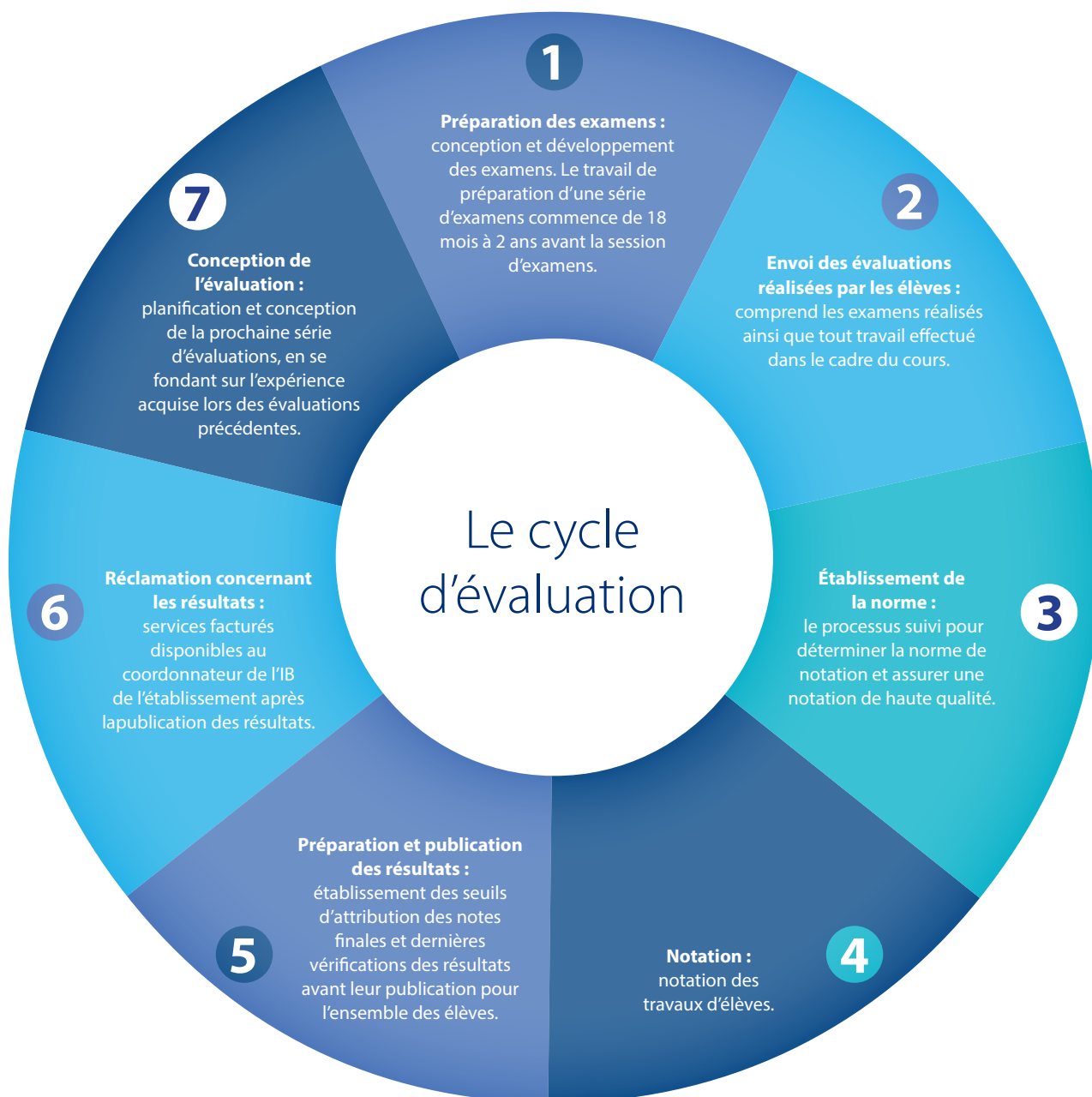
International Baccalaureate®
Baccalauréat International
Bachillerato Internacional

Principes et pratiques de l'évaluation de l'IB – Guide de l'évaluation destiné aux élèves et à leurs parents / représentants légaux

La présente publication constitue un guide succinct de l'évaluation de l'IB (examens, évaluation interne, travaux réalisés dans le cadre des cours, etc.) à l'usage des élèves suivant un programme de l'IB et de leurs parents ou représentants légaux. Des informations plus détaillées sur l'évaluation de l'IB sont disponibles sur le site Web de l'IB.

Quel est le cycle de vie d'un examen ?

Les évaluations en général (et non simplement les examens) suivent les étapes de création, de passage, de notation et d'attribution des notes finales. Dans ce cycle, chaque étape dépend de la précédente et influence la suivante.



Comment suis-je testé ?

L'IB évalue de diverses façons vos connaissances et votre compréhension des matières. Chaque matière est testée par l'intermédiaire de différents éléments, ou **composantes**. Les examens ont lieu à la fin de votre programme d'études et vos réponses sont corrigées par des examinateurs. Outre les examens, vous réalisez également des tâches d'évaluation au sein de votre établissement. Ces tâches

peuvent être **évaluées en interne** (c'est-à-dire qu'elles sont notées par vos enseignants, puis révisées par des examinateurs) ou **évaluées en externe** (c'est-à-dire qu'elles sont envoyées directement aux examinateurs pour être notées).

Une composante donnée peut comporter une ou plusieurs tâches. L'IB a recours à différentes tâches d'évaluation de manière à garantir qu'il utilise le meilleur outil pour tester les bonnes compétences. Par exemple, on peut utiliser un essai pour évaluer les compétences de communication écrite, des questions à choix multiple pour évaluer la capacité à faire appel à des informations associées au cours et une présentation pour évaluer les compétences de communication. Cette diversité des tâches d'évaluation signifie que votre réussite au regard de tous les objectifs spécifiques de la matière est testée de manière adéquate.

<p>Parmi les tâches qui sont envoyées directement aux examinateurs pour être notées, l'on compte les exemples suivants :</p> <ul style="list-style-type: none"> • les examens (dont les examens sur ordinateur) ; • les mémoires ; • les travaux écrits ou tâches écrites ; • les essais de théorie de la connaissance 	<p>Parmi les tâches qui sont notées par les enseignants et révisées par des examinateurs, l'on compte :</p> <ul style="list-style-type: none"> • les travaux oraux en langues ; • les travaux de terrain en géographie ; • les explorations scientifiques ; • les recherches en mathématiques ; • les représentations artistiques ; • les dossiers, électroniques ou non ; • les projets. 	<p>Chaque composante comprend un éventail de tâches d'évaluation, dont par exemple :</p> <ul style="list-style-type: none"> • des questions à choix multiple ; • des questions à réponse courte ; • des questions à réponse développée ; • des essais ; • des présentations ; • des représentations.
---	---	---

Quelle est la différence entre une note ou un niveau* et une note finale ?

À l'IB, la **notation** et l'**attribution des notes finales** correspondent à deux actions différentes.

Lorsqu'un travail que vous avez produit est noté, il est récompensé au regard d'un barème de notation ou d'un autre cadre similaire. Les points montrent quel pourcentage de la tâche d'évaluation vous avez réussi. La note en tant que telle n'a pas d'autre portée.

En attribuant une note finale, l'examineur effectue un jugement sur la qualité de votre travail au regard d'une norme définie. Ce jugement prend en compte la difficulté de la tâche et le nombre de points donnés. Les notes finales ont un sens et une pertinence particuliers et elles sont conçues de manière à pouvoir être comparées aux notes finales des autres matières.

Remarque : les **notes** représentent la distance que vous avez parcourue, mais les **notes finales** prennent en compte le dénivelé de votre parcours.

L'attribution des notes finales (le processus de conversion des notes en notes finales) a lieu peu avant la publication des résultats.

Lorsqu'une matière comprend plusieurs composantes, les seuils généraux d'attribution des notes finales

*Les termes « point », « niveau » et « note » sont utilisés pour décrire la proportion d'une tâche que l'élève a réussie.

sont calculés sur la base des seuils d'attribution des notes finales de chaque composante. Le nombre total de points qui vous a été attribué pour toutes les composantes d'une matière donnée est ensuite converti en une note finale de la matière.

Les notes finales des matières sont converties en points et le nombre total de points contribue à déterminer si vous réussissez ou non le programme. Certains niveaux de réussite minimaux doivent être atteints sur l'ensemble du programme. Si vous souhaitez en savoir plus sur le calcul des points dans un programme donné, veuillez en parler au coordonnateur de l'IB de votre établissement.

Pourquoi le nombre de points requis pour une note finale change-t-il parfois ? Comment les seuils d'attribution des notes finales sont-ils fixés ?

Puisque les notes finales dépendent de la difficulté de la tâche et du nombre de points attribués, l'IB peut revoir à la baisse les seuils d'attribution des notes finales si un examen est très difficile ou les relever si l'examen est très facile. Ces modifications sont en général mineures parce que l'IB s'efforce de rendre tous les examens comparables d'une année sur l'autre.

Les seuils d'attribution des notes finales sont validés lors d'une réunion des examinateurs superviseurs et du personnel de l'IB peu avant la publication des résultats. Les seuils d'attribution des notes finales sont fixés en utilisant une combinaison de jugements, de preuves statistiques, de descripteurs des notes finales et de retours d'information des enseignants. Ces commentaires fournissent à l'équipe de supervision des informations contextuelles importantes et les aide à trouver un accord sur les seuils d'attribution des notes finales appropriés à la lumière des perceptions qu'ont les enseignants des examens.

Qui sont les examinateurs ?

L'IB ne désigne que des examinateurs qui sont des experts dans leur matière et qui ont de l'expérience dans l'enseignement. La majorité des examinateurs sont des enseignants expérimentés de l'IB. Tous suivent une formation avant de noter les copies et reçoivent des informations détaillées sur la manière d'attribuer les points.

Il existe un grand nombre de rôles et responsabilités différents des examinateurs. L'examineur principal dirige l'ensemble des examinateurs pour chaque composante. L'examineur principal est chargé de préparer la série d'examens et les barèmes de notation de chaque session d'examens et de diriger la notation. Pour ce faire, il bénéficie du soutien d'un groupe d'examineurs superviseurs.

L'examineur principal décide quelle réponse est la « bonne » et de quelle manière les points doivent être attribués. Tous les autres examinateurs doivent, dans leur travail de notation, se conformer à la norme fixée par l'examineur principal (voir la section « Qu'est-ce que la fiabilité ? » ci-après).

Tous les examinateurs sont responsables de la notation. Les chefs d'équipe sont des examinateurs superviseurs qui donnent des instructions et fournissent des commentaires aux examinateurs. Les examinateurs principaux donnent des instructions aux chefs d'équipe.

Si une matière comprend plusieurs composantes, un examinateur en chef dirige tous les examinateurs principaux de cette matière.

Qu'est-ce que la fiabilité ?

L'aspect le plus important de la notation est de faire en sorte que tous les élèves soient traités équitablement et que votre travail soit noté de manière fiable. Une notation **fiable** signifie que vous devez obtenir la même note (ou une note très proche) pour votre travail, quel que soit l'examineur qui l'a corrigé et le moment où la notation a été effectuée. Tout est mis en oeuvre pour garantir la fiabilité. Pendant la période de notation, les examinateurs font fréquemment l'objet d'un suivi pour veiller à ce que leurs notes correspondent à la norme établie par l'examineur principal.

Comment mon travail est-il noté ? Comment savoir si mon travail a été noté correctement ?

Pour garantir la pertinence des notes attribuées à tous les travaux d'élèves, la qualité de la notation des enseignants et des examinateurs fait l'objet d'un suivi. Pour ce faire, l'IB procède de différentes façons en fonction de la méthode de notation utilisée.

Notation électronique : La notation électronique correspond au processus par lequel les examinateurs corrigent vos travaux sur ordinateur. Vos travaux sont numérisés sur un ordinateur, à moins que votre enseignant n'ait soumis vos travaux par voie électronique ou que vous ayez passé un examen sur ordinateur.

Une fois que l'examen a été tenu et que les réponses des élèves ont été soumises, l'examineur principal et quelques examinateurs superviseurs corrigent un certain nombre de réponses d'élèves, qui sont ensuite utilisées pour vérifier la qualité de la notation de tous les examinateurs. Ces réponses sont considérées comme des réponses contenant les notes définitives, appelées « réponses de contrôle ».

Avant de pouvoir corriger des réponses, les examinateurs doivent passer un test pour démontrer qu'ils sont capables de le faire correctement. Une fois que les examinateurs ont passé ce test, leur notation fait l'objet d'un suivi régulier par l'intermédiaire des copies de contrôle. Un examinateur dont la notation des copies de contrôle n'est pas assez précise fera automatiquement l'objet d'une suspension de la notation. Les examinateurs ne savent pas quelles réponses sont des réponses de contrôle et ne peuvent donc pas les corriger différemment des autres réponses.

Révision de notation : Pour une composante évaluée en interne, votre enseignant chargera un échantillonnage de sa notation pour que l'examineur puisse la réviser. L'examineur vérifie si les notes attribuées par votre enseignant aux travaux de l'échantillonnage sont appropriées. Les notes de votre enseignant et celles de l'examineur sont comparées, puis un ajustement est appliqué aux notes de votre enseignant, si nécessaire. Par exemple, si l'IB juge que votre enseignant a été trop généreux dans sa notation des travaux de l'échantillonnage, toutes ses notes seront revues à la baisse. En revanche, si votre enseignant a noté trop sévèrement les travaux de l'échantillonnage, toutes ses notes seront remontées. Les notes que votre enseignant attribue à votre travail ne correspondent donc pas nécessairement aux notes finales que vous recevrez.

Puis-je contester mes résultats ?

Oui. Il est possible de recourir aux services de réclamation concernant les résultats si vous (ou votre établissement) avez le sentiment que vos résultats ne reflètent pas fidèlement votre performance. Chaque service est facturé, mais le prix d'une recorection de catégorie 1 est remboursé si elle résulte en une modification de votre note finale. Il est important de se rendre compte que votre note finale dans la matière peut être revue à la hausse ou à la baisse à la suite d'une recorection de catégorie 1.

En principe, la nouvelle révision de notation ou la recorection ne sera pas réalisée par l'examineur initial des travaux. Toutefois, il peut y avoir des exceptions à cette règle dans le cas des matières présentées par un petit nombre de candidats.

Comment puis-je en savoir plus sur ce sujet ?

Nous espérons que le présent document vous aura permis de comprendre l'évaluation de l'IB. Pour de plus amples informations, veuillez consulter le site Web de l'IB (<https://www.ibo.org/fr>) ou contactez le coordonnateur de l'IB de votre établissement.