



Programme à orientation
professionnelle

Tout ce que vous devez savoir sur le Programme à orientation professionnelle

À propos du Baccalauréat International

Le Baccalauréat International (IB) est une fondation sans but lucratif, motivée par sa mission de bâtir un monde meilleur à travers l'éducation.



L'IB a pour but de développer chez les jeunes la curiosité intellectuelle, les connaissances et la sensibilité nécessaires pour contribuer à bâtir un monde meilleur et plus paisible, dans un esprit d'entente mutuelle et de respect interculturel.

Le Baccalauréat International

- Fondé en 1968
- À but non lucratif
- 4 programmes
- Vise les élèves âgés de 6 à 19 ans
- 1,3 million de diplômés
- 147 pays



International Baccalaureate®
Baccalauréat International
Bachillerato Internacional

Chronologie de l'histoire de l'IB



Directeurs généraux

Alec Peterson

Gérard Renaud

Roger Peel

Derek Blackman

George Walker

Jeffrey Beard

Siva Kumari

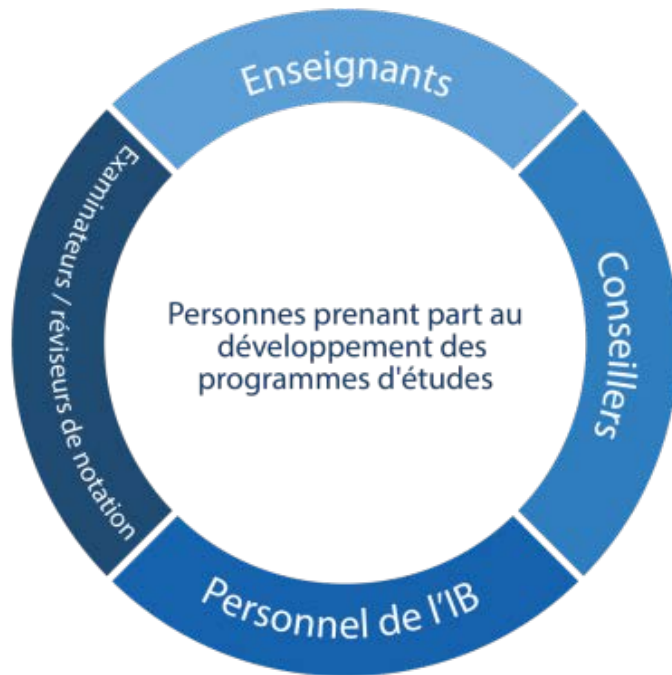
Programmes de l'IB

Nos programmes encouragent les élèves de tout pays à apprendre activement tout au long de leur vie, à être empreints de compassion, et à comprendre que les autres, en étant différents, puissent aussi être dans le vrai.



Un programme d'études véritablement international

Le processus de développement des programmes de l'IB est une autre caractéristique de l'organisation. Mis en œuvre en collaboration avec des professionnels de l'éducation, du personnel et des experts des programmes d'études du monde entier, le programme d'études qui en résulte est axé sur le développement chez les élèves d'une sensibilité internationale, d'une ouverture au monde et de connaissances spécifiques à une matière.



- Le Comité d'éducation du Conseil de fondation gère une politique pédagogique globale au sein des quatre programmes.
- Chaque programme dispose d'un comité du programme qui se charge de superviser la qualité et le développement du programme.
- La publication du cycle de révision et du calendrier a pour but de garantir que le programme d'études est adéquat et à jour sans qu'un changement imprévu soit nécessaire.
- Les établissements scolaires de par le monde sont encouragés à participer en : répondant à des questionnaires et des sondages, utilisant les nouveaux documents, faisant assister des enseignants expérimentés aux réunions consacrées à la révision du programme d'études, et commentant les versions préliminaires des guides.
- En plus des guides, l'IB produit du matériel de soutien pédagogique : spécimens d'épreuves d'examen, leçons, projets et échantillons de travaux d'élèves évalués.

Profil de l'apprenant de l'IB

La déclaration de mission de l'IB a été transposée en un ensemble d'objectifs d'apprentissage pour le XXI^e siècle qui forme le profil de l'apprenant de l'IB.

En tant qu'apprenants de l'IB, nous nous efforçons d'être :

- **chercheurs**
- **informés**
- **sensés**
- **communicatifs**
- **intègres**
- **ouverts d'esprit**
- **altruistes**
- **audacieux**
- **équilibrés**
- **réfléchis**



Profil de l'apprenant de l'IB





International
Orientation professionnelle
Innovant Développement d'une
langue seconde
Compétences personnelles et
professionnelles
Apprentissage par le service
Cours théoriques
Cours du Programme du diplôme



Le Programme à orientation professionnelle (POP) est un programme d'éducation internationale unique qui :

- prépare les élèves professionnellement et académiquement
- vise à former des citoyens du monde
- encourage des attitudes et des habitudes mentales qui permettront aux élèves de devenir de véritables apprenants permanents
- réduit le fossé entre la théorie et la pratique

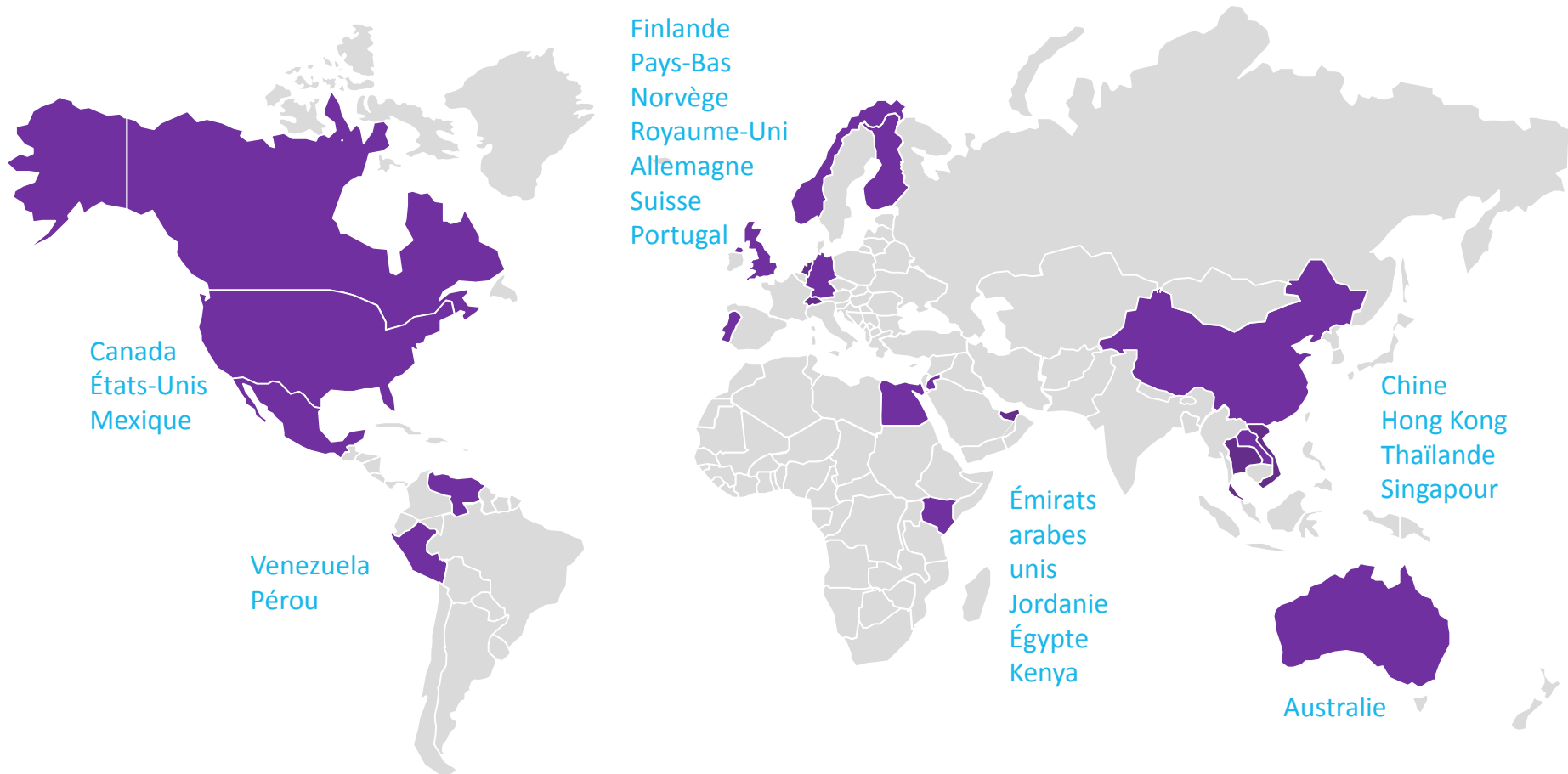
Les titulaires du POP sont bien préparés pour :

- les études supérieures
- les études universitaires
- le monde du travail
- l'apprentissage

« La combinaison de cours d'enseignement traditionnel et de cours à orientation professionnelle a permis un développement global rapide chez nos élèves et les a équipés avec un ensemble de compétences utiles pour les prochaines étapes de leur vie. À la Skinner's Kent Academy, nous avons utilisé le POP pour accroître les ambitions. »

Sian Carr, chef d'établissement
Skinner's Kent Academy, Royaume-Uni

Le POP est déjà mis en œuvre dans plus de 21 pays



Principales composantes du POP

Tous les élèves du POP doivent terminer les cours à orientation professionnelle en lien avec leur parcours professionnel, et choisir au moins deux cours du Programme du diplôme. De plus, ils doivent mener à bien le tronc commun du POP pour recevoir le **certificat du Programme à orientation professionnelle du Baccalauréat International**.



Développement d'une langue seconde – Cette composante permet de s'assurer que tous les élèves ont accès et sont exposés à une deuxième langue, ce qui approfondit leur compréhension du monde au sens large et renforce leurs compétences dans un monde du travail hautement compétitif. Il s'agit d'un des principes fondamentaux du système éducatif de l'IB.

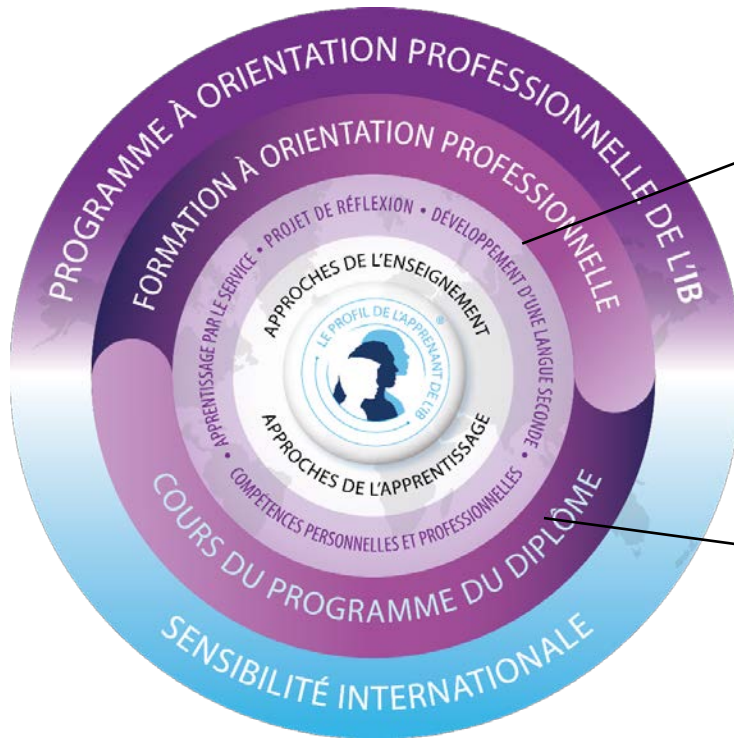
Compétences personnelles et professionnelles – Ce cours vise à développer chez les élèves le sens des responsabilités, des compétences pratiques en matière de résolution de problèmes, une compréhension de la dimension éthique, la persévérance, une appréciation de l'identité et de différents points de vue, ainsi qu'une compréhension de la complexité du monde moderne.

Apprentissage par le service – À travers cette composante, les élèves appliquent leurs connaissances et leurs compétences de manière pratique afin de répondre à un besoin communautaire identifié, et développent des compétences personnelles et sociales et les appliquent à des situations de la vie réelle dans lesquelles ils doivent prendre des décisions, résoudre des problèmes, prendre des initiatives, se montrer responsables et assumer la responsabilité de leurs actions.

Projet de réflexion – Il s'agit d'un travail approfondi remis vers la fin du programme. Il permet aux élèves d'identifier, d'examiner, d'évaluer et de discuter d'un dilemme éthique associé à une question liée à leur formation à orientation professionnelle.

Un cadre pédagogique flexible

Grâce au POP, les établissements peuvent créer leur propre version du programme et choisir des parcours professionnels répondant aux besoins de la communauté locale. En répondant aux besoins de leurs élèves et en tenant compte de leurs antécédents et du contexte, les établissements sont en mesure de leur proposer une éducation adaptée.



Formation à orientation professionnelle

Les établissements choisissent les parcours professionnels qu'ils souhaitent proposer, par exemple:

- commerce et gestion
- ingénierie
- santé et sciences biologiques
- arts et design
- gestion du sport

Cours du Programme du diplôme

Tous les élèves du POP doivent suivre au moins deux cours du Programme du diplôme.

Généralement, les matières du Programme du diplôme choisies et le parcours professionnel de l'élève sont alignés.

Identifier et collaborer avec des partenaires de formation à orientation professionnelle

Le Baccalauréat International® (IB) collabore avec divers prestataires de formation à orientation professionnelle dans le monde entier. Les établissements cherchant à développer les parcours professionnels avec les communautés professionnelles peuvent bénéficier des partenariats existants.

Tous les prestataires de formation à orientation professionnelle font l'objet d'une évaluation rigoureuse, pour garantir que leurs cours respectent la pédagogie du POP et répondent aux normes de qualité de l'IB.



National Academy Foundation (NAF)



Business & Technology Education Council (BTEC)



Project Lead The Way (PLTW)

Prochainement



Savannah College of Art & Design (SCAD)



Chartered Institute for Securities & Investment (CISI)



Institute of Chartered Accountants in England and Wales (ICAEW)

Alignement du POP sur le parcours professionnel choisi



Exemple 1 : Ingénierie

Formation à orientation professionnelle

Les établissements travaillent avec des prestataires d'enseignement professionnel spécialisés en ingénierie, par exemple la **National Academy Foundation**. Exemples de matières proposées :

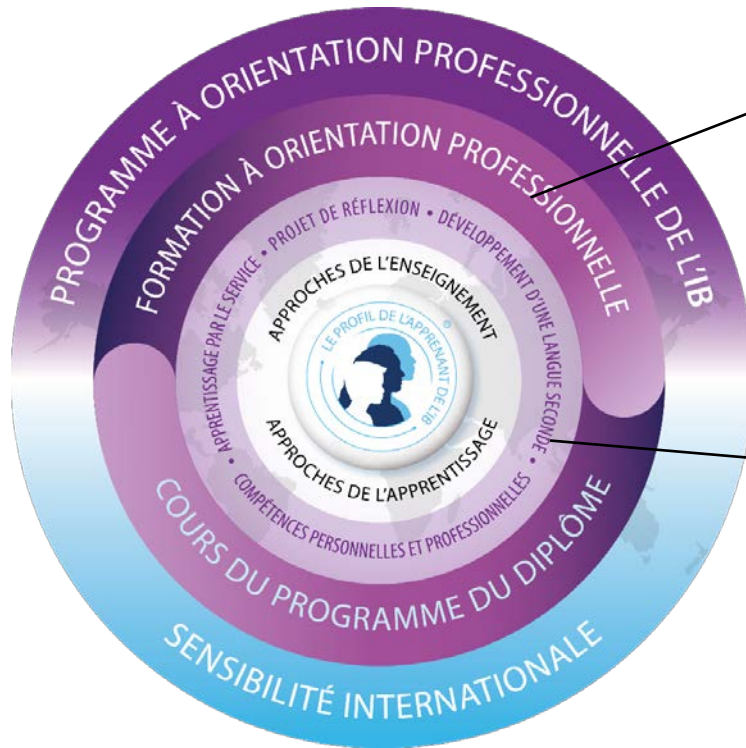
- Fondements de l'ingénierie
- Concepts de l'ingénierie
- Applications de l'ingénierie

Cours du Programme du diplôme

Les élèves choisissent des cours du Programme du diplôme recommandés pour le parcours professionnel choisi.

- Informatique
- Technologie du design
- Études mathématiques
- Chimie

Alignement du POP sur le parcours professionnel choisi



Exemple 2 : Sciences biomédicales

Formation à orientation professionnelle

Les établissements travaillent avec des prestataires d'enseignement professionnel spécialisés en sciences biomédicales, par exemple : **Project Lead the Way**. Exemples de matières proposées

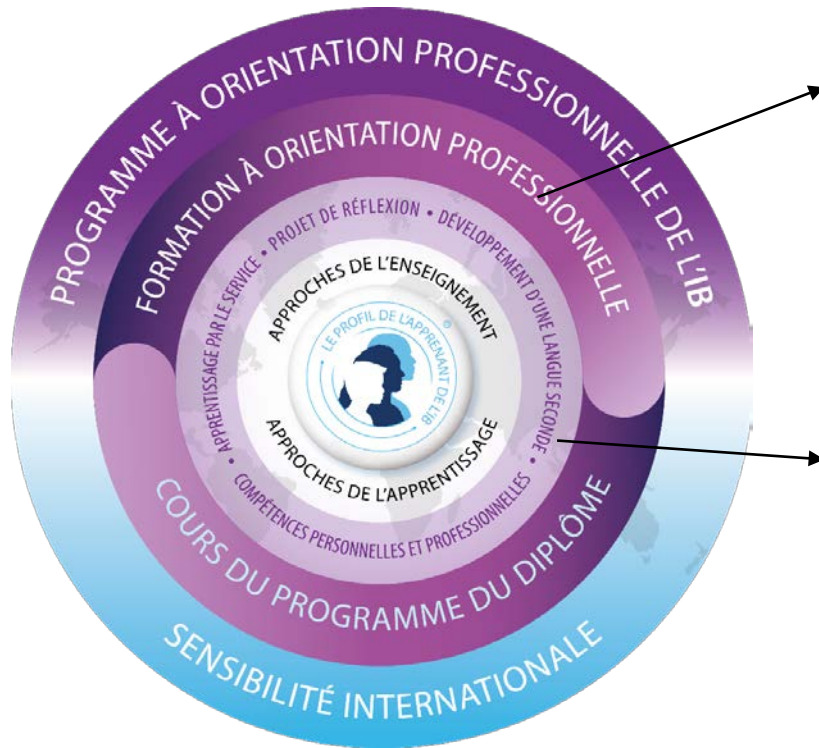
- Sciences biomédicales
- Interventions biomédicales
- Innovations biomédicales

Cours du Programme du diplôme

Les élèves choisissent des cours du Programme du diplôme recommandés pour le parcours professionnel choisi.

- Biologie
- Chimie
- Études mathématiques
- Mathématiques

Alignement du POP sur le parcours professionnel choisi



Exemple 3 : Comptabilité

Formation à orientation professionnelle

Les établissements travaillent avec des prestataires d'enseignement professionnel spécialisés en comptabilité, par exemple : **ICAEW**. Exemples de matières proposées

- Principes de taxation
- Commerce et gestion
- Assurance

Cours du Programme du diplôme

Les élèves choisissent des cours du Programme du diplôme recommandés pour le parcours professionnel choisi.

- Gestion des entreprises
- Informatique
- Études mathématiques
- Économie

Alignement du POP sur le parcours professionnel choisi



Exemple 4 : Art et design

Formation à orientation professionnelle

Les établissements travaillent avec des prestataires d'enseignement professionnel spécialisés en arts et design, par exemple : le **SCAD**. Exemples de matières proposées :

- Théorie et application des couleurs
- Stratégies de pensée créative
- Design - formes 3D dans l'espace

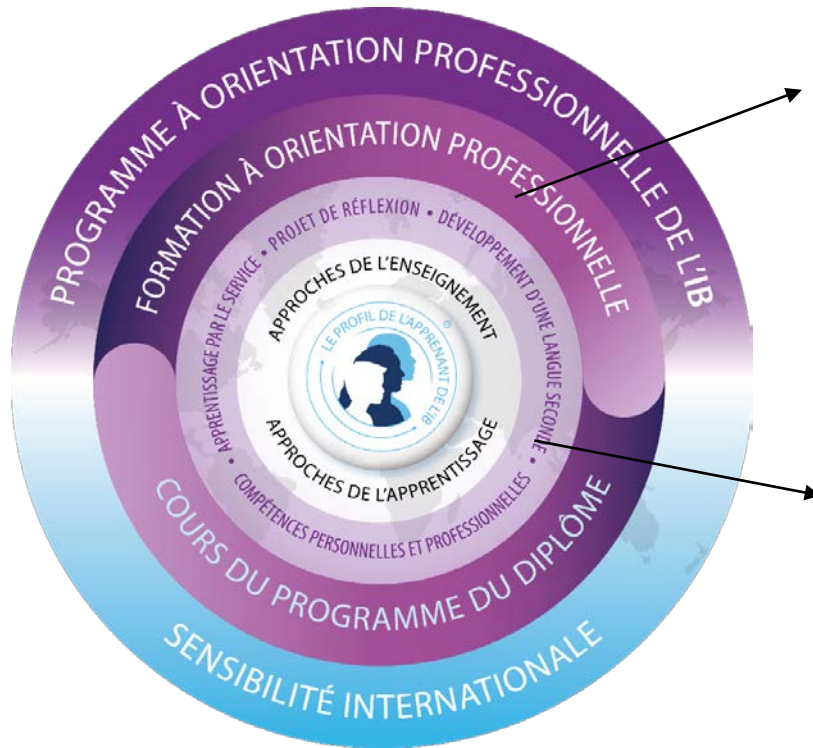
Cours du Programme du diplôme

Les élèves choisissent des cours du Programme du diplôme recommandés pour le parcours professionnel choisi.

- Arts visuels
- Technologie du design
- Psychologie
- Gestion des entreprises

Alignement du POP sur le parcours professionnel choisi

Exemple 5 : Commerce



Formation à orientation professionnelle

Les établissements travaillent avec des prestataires d'enseignement professionnel spécialisés en commerce, par exemple : **OCR Cambridge Technical**. Exemples de matières proposées

- Marketing du monde des affaires
- Droit des entreprises
- Gestion des ressources humaines

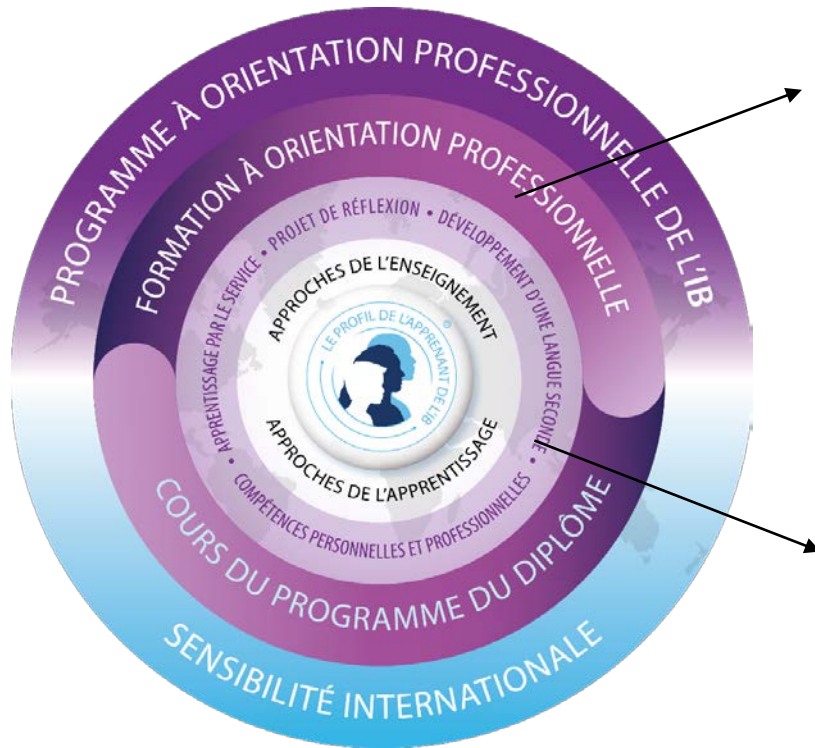
Cours du Programme du diplôme

Les élèves choisissent des cours du Programme du diplôme recommandés pour le parcours professionnel choisi.

- Gestion des entreprises
- Informatique
- Économie
- Études mathématiques

Alignement du POP sur le parcours professionnel choisi

Exemple 6 : Finance



Formation à orientation professionnelle

Les établissements travaillent avec des prestataires d'enseignement professionnel spécialisés en finance, par exemple : le **CISI**. Exemples de matières proposées :

- Introduction à l'investissement
- Monnaie, économies et incertitude
- Prise de décisions en matière d'investissements
- Comptabilité et gouvernance

Cours du Programme du diplôme

Les élèves choisissent des cours du Programme du diplôme recommandés pour le parcours professionnel choisi.

- Gestion des entreprises
- Informatique
- Économie
- Études mathématiques

Ce qui rend les élèves du POP uniques

- Ils mettent en application leurs connaissances dans le cadre d'exemples et de situations tirés du monde réel.
- Ils possèdent une base solide de compétences scolaires et professionnelles.
- Ils pensent de façon critique et créative.
- Ils développent des compétences de recherche et de présentation.
- Ils communiquent clairement et efficacement.
- Ils prennent en considération de nouvelles perspectives ainsi que d'autres points de vue.
- Ils sont sensibles à la réalité internationale et ouverts sur le monde.



Les formations professionnelles les plus choisies dans les établissements proposant le POP

- 1 Gestion des entreprises (53 % des établissements)
- 2 Ingénierie (36 %)
Médecine (35 %)
Informatique/programmation (31 %)
Arts visuels / Arts d'interprétation /
Photographie (28 %)
- 3 Sanitaire et social (13 %)
Arts culinaires (11 %)
Architecture/Bâtiment/Construction (10 %)
Éducation (10 %)
Sport (10 %)
Médias (10 %)

Que pensent les gens à propos du POP ?

« Le POP m'a ouvert les yeux sur toutes les possibilités qui existent. Je me suis alors rendu compte que l'université n'était pas ma seule option. J'apprends mieux en pratiquant, alors l'apprentissage est exactement ce qu'il me faut. J'ai hâte de pouvoir acquérir encore plus de compétences. »

Titulaire du POP
Dane Court Grammar School

« Nos élèves finissent par avoir un bagage pédagogique incroyable, mais ce qui est vraiment formidable, c'est le tronc commun qui est à la base de toutes les études que poursuivent les élèves. »

Vicki Willis, directrice adjointe
King Ethelbert School

« Le POP permet à un établissement d'offrir l'expérience de l'IB à un public d'élèves beaucoup plus large. Je pense qu'une des raisons pour lesquelles autant d'élèves de notre premier groupe ont été acceptés à l'université est qu'ils se démarquent des autres candidats. La plupart des universités valorisent les connaissances étendues, et ces élèves en font preuve. Le POP convient aussi parfaitement aux élèves souhaitant s'inscrire dans une université européenne, puisqu'il leur donne un avantage particulier. »

David Barrs, chef d'établissement
Anglo European School

« Le lien a été parfaitement établi entre le POP et les quelque 270 établissements à vocation professionnelle déjà existants dans notre district. C'est une association parfaite pour nous, car elle ouvre la porte à davantage d'élèves et nous permet de diversifier les programmes de l'IB que nous proposons. Pour les élèves qui souhaitaient suivre un programme axé sur une formation professionnelle, l'IB n'était pas le choix le plus adapté à leurs aspirations. Maintenant, nous proposons le POP. Le système éducatif de l'IB représente la meilleure opportunité pour tous les enfants. C'est formidable de pouvoir proposer ce programme à des élèves qui n'auraient jamais pu y avoir accès dans le passé. »

D' Joseph Lee, administrateur en chef
Palm Beach County Schools



Les avantages du POP observés dans des établissements du monde entier

De plus grandes ambitions

Il renforce les ambitions des élèves et améliore leurs chances.

Accès à l'université

Il permet la poursuite d'études universitaires pour un plus grand nombre d'élèves.

Investissement des élèves

Les élèves autrefois découragés ont désormais un objectif en tête et ont retrouvé la motivation.

Maintien des élèves dans le système scolaire

À ce jour, le maintien des élèves dans les établissements proposant le POP est positif.

Engagement communautaire

La collaboration entre les employeurs et la communauté locale est renforcée.

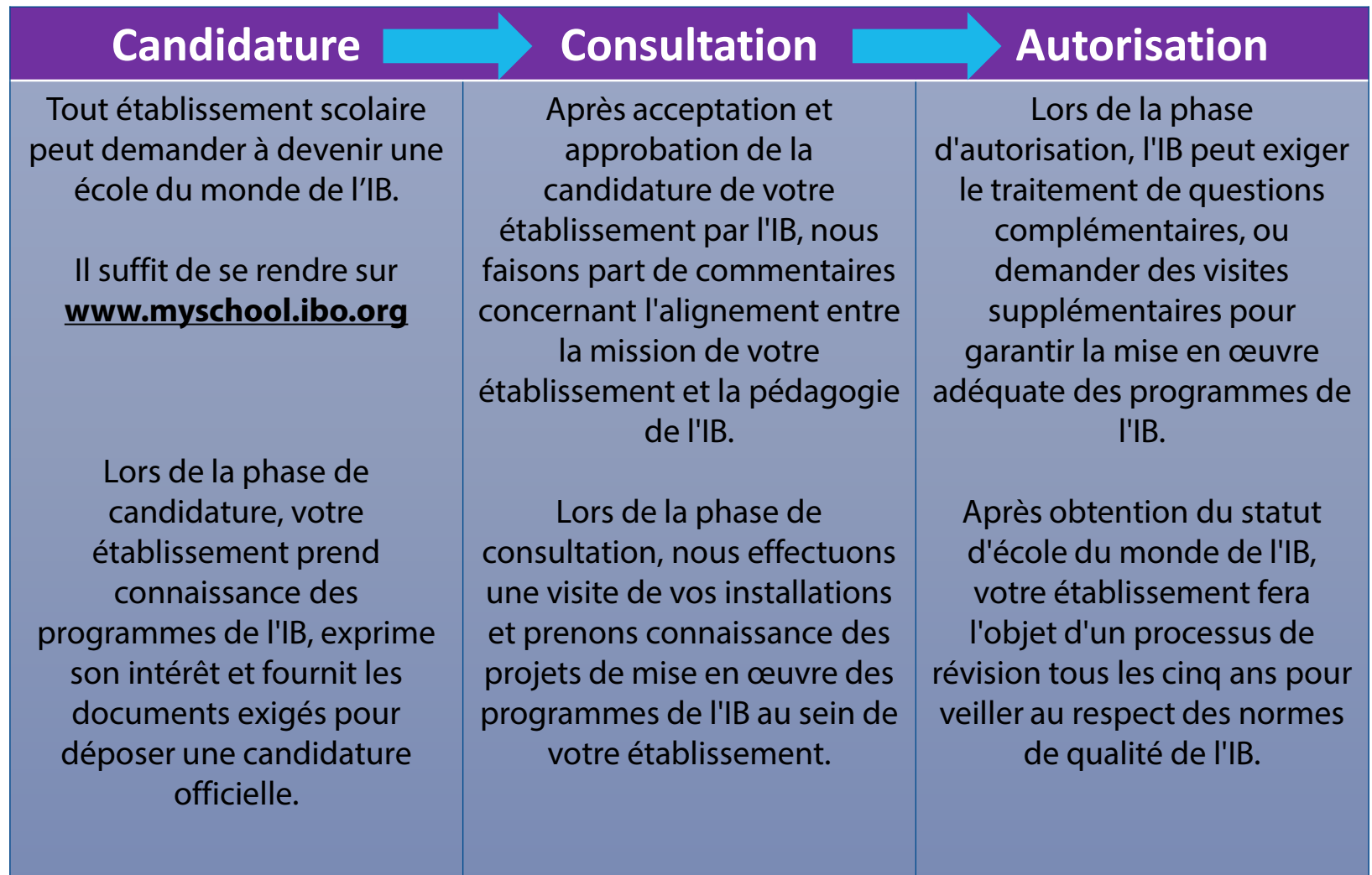
Que nous réserve le POP à l'avenir ?

Les établissements du monde entier continuent de présenter leur candidature pour obtenir une autorisation de proposer le Programme à orientation professionnelle, ce qui signifie que davantage d'élèves peuvent bénéficier du système éducatif de l'IB et être mieux préparés à surmonter les défis du XXI^e siècle.

Le personnel de l'établissement peut bénéficier de divers ateliers de perfectionnement professionnel proposés en format traditionnel ou en ligne. Les professionnels de l'éducation pensent que la pédagogie de l'IB permet de renforcer leur rôle de direction et de réellement influencer la vie des élèves.

L'IB continue de collaborer avec les universités, les employeurs et les communautés locales pour proposer des programmes éducatifs intéressants au plus grand nombre d'élèves.

Devenir une école du monde de l'IB





Vous voulez en savoir plus sur le Programme à orientation professionnelle ?

- Consultez le site Web du POP
- Téléchargez la brochure du POP
- N'hésitez pas à contacter le personnel de l'IB à l'adresse suivante:
 - Afrique, Europe et Moyen-Orient: ibid@ibo.org
 - Asie-Pacifique: ibid@ibo.org
 - Amériques: iba@ibo.org