




# Programme primaire

# Les choses à savoir sur l'IB et le Programme primaire

A woman with long brown hair, wearing a pink patterned top, is smiling and looking at a young boy with dark hair, wearing a brown t-shirt. They are both looking down at a book or paper they are holding together. The background shows a classroom setting with shelves of books and a blue chair.

## Le Baccalauréat International, qu'est-ce que c'est exactement ?

*Le Baccalauréat International (IB) est une fondation sans but lucratif, motivée par sa mission de bâtir un monde meilleur à travers l'éducation*



*Le **Baccalauréat International** a pour but de développer chez les jeunes la **curiosité intellectuelle**, les **connaissances** et la **sensibilité** nécessaires pour contribuer à bâtir un monde meilleur et plus **paisible**, dans un esprit d'entente **mutuelle** et de **respect interculturel***



*Nos programmes **encouragent** les élèves de tout pays à **apprendre activement tout au long de leur vie**, à être empreints de **compassion**, et à **comprendre** que les autres, en étant différents, puissent aussi être dans le vrai.*

# Le profil de l'apprenant de l'IB

- La déclaration de mission de l'IB a été transposée en un ensemble d'objectifs d'apprentissage pour le XXI<sup>e</sup> siècle qui forme le profil de l'apprenant de l'IB
- Comme apprenants de l'IB nous nous efforçons d'être:
  - des investigateurs
  - informés et instruits
  - des penseurs
  - des communicateurs
  - intègres
  - ouverts d'esprit
  - altruistes
  - audacieux
  - équilibrés
  - réfléchis



# Le profil de l'apprenant de l'IB





International Baccalaureate®  
Baccalauréat International  
Bachillerato Internacional

# Chronologie de l'histoire de l'IB



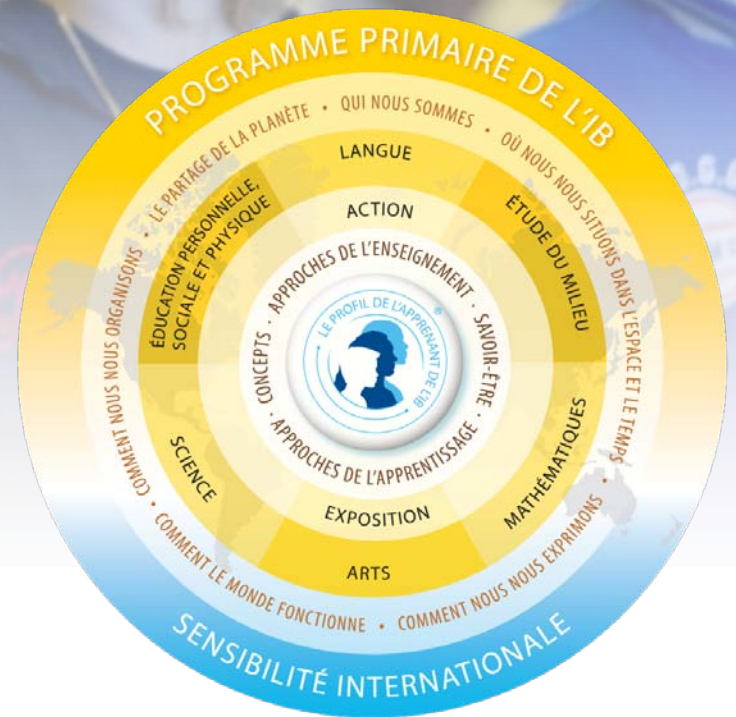
1968 69 70 71 72 73 74 75 76 77 78 79 1980 81 82 83 84 85 86 87 88 89 1990 91 92 93 94 95 96 97 98 99 2000 01 02 03 04 05 06 07 08 09 2010 11 12 13 14 15 16 17 18

## Directeurs généraux

Alec Peterson	Gérard Renaud	Roger Peel	Derek Blackman	George Walker	Jeffrey Beard	Siva Kumari
---------------	---------------	------------	----------------	---------------	---------------	-------------



Les élèves vont  
établir **des liens,**  
mener des recherches,  
penser de façon critique,  
travailler en collaboration,  
développer une compréhension  
**conceptuelle,**  
**réfléchir,** étudier  
diverses perspectives,  
**agir** et  
construire **du sens.**



# Programme primaire



Cliquez sur **CC** pour changer de langue

# PP dans la pratique



Cliquez sur **CC** pour changer de langue

# Comment le Programme primaire est-il perçu ?

*« En créant un environnement dans lequel les élèves établissent des liens entre ce qu'ils apprennent en classe et le monde qui les entoure, nous façonnons des citoyens du monde qui seront bien préparés pour jouer des rôles de premier plan à l'échelle mondiale. »*

**Brooke Carroll, chef d'établissement, Seneca Academy, États-Unis**

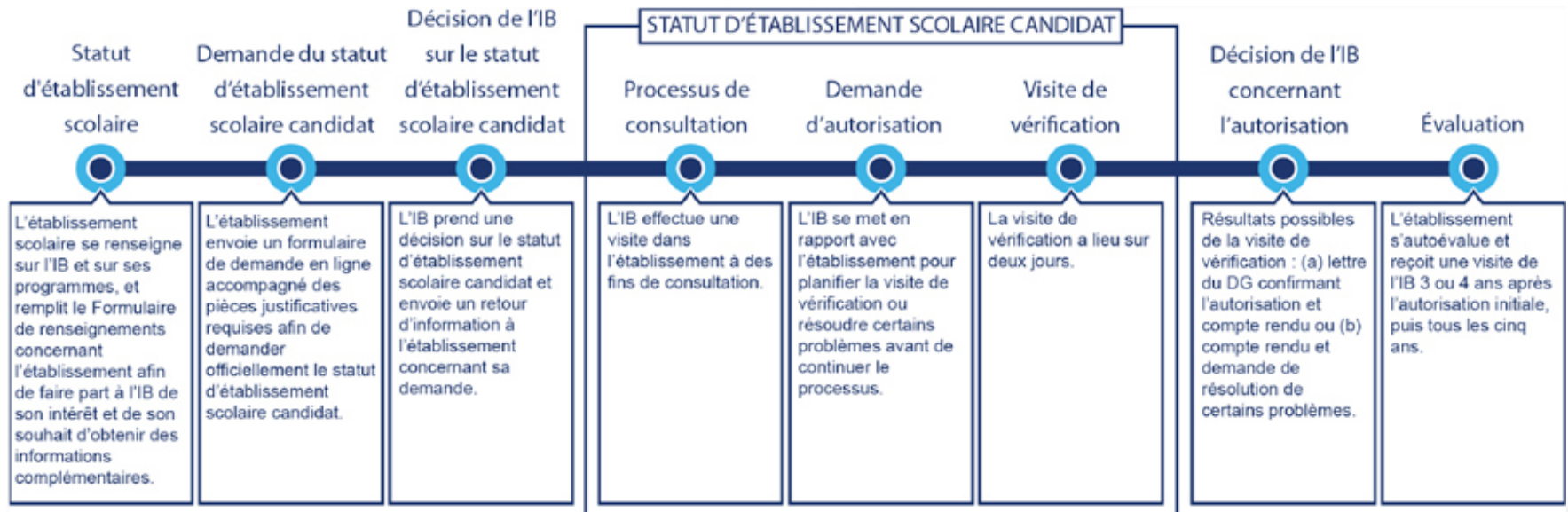
*« Dans le cadre du PP, j'ai appris et mis en pratique des compétences nécessaires à la vie courante. J'ai appris à gérer mon comportement, à me contrôler, à coopérer avec les autres, à me faire des amis où que j'aille, à communiquer, à réfléchir, à mener des recherches, et tellement d'autres choses, et aujourd'hui je continue d'apprendre à devenir une meilleure personne. »*

**Reem Zayter, élève, Makassed Houssam Eddine High School, Liban**

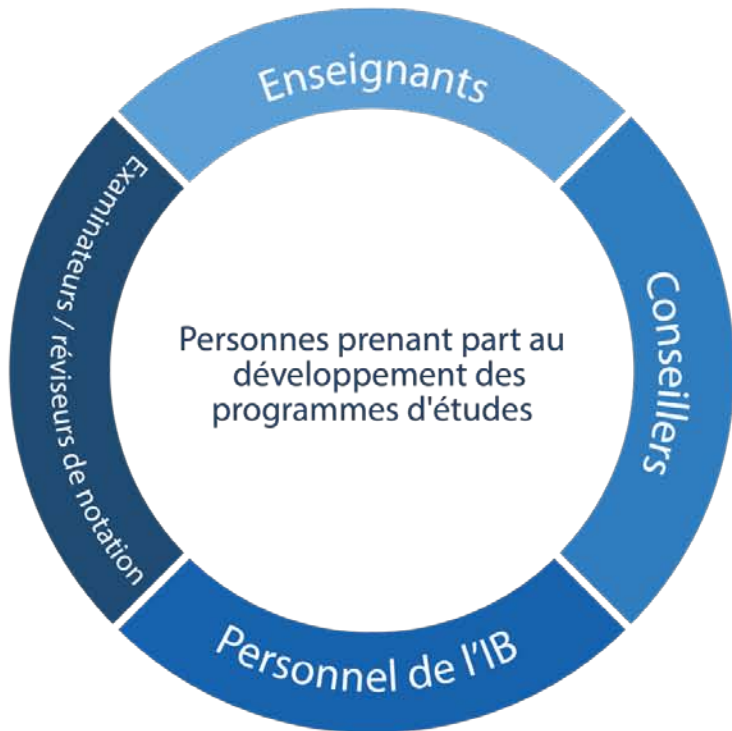
*« Je suis convaincue que le Programme primaire de l'IB est un programme d'études idéal pour tout établissement souhaitant mettre en œuvre un modèle reposant sur la recherche pour les jeunes enfants. Au cours de ma carrière d'enseignante, j'ai pu constater que ce programme de l'IB transmet aux élèves une véritable passion pour l'apprentissage qui leur donne des bases solides pour la suite de leurs études, leur carrière et leur vie. »*

**Angela Riggs, directrice adjointe de la section primaire, ACS International School**

# Comment un établissement scolaire est-il autorisé à enseigner les programmes de l'IB et évalué ?



# Comment l'IB développe-t-il ses programmes d'études ?



Le processus de révision est continu. Chaque matière de l'IB se situe à un point précis dans le cycle de révision afin d'équilibrer la charge globale de travail.

- Le Comité d'éducation du Conseil de fondation gère une politique pédagogique globale au sein des quatre programmes.
- Chaque programme dispose d'un comité du programme qui se charge de superviser la qualité et le développement du programme.
- La publication du cycle de révision et du calendrier a pour but de garantir que le programme d'études est adéquat et à jour sans qu'un changement imprévu soit nécessaire.
- Les établissements scolaires de par le monde sont encouragés à participer en : répondant à des questionnaires et des sondages, utilisant les nouveaux documents, faisant assister des enseignants expérimentés aux réunions consacrées à la révision du programme d'études, et commentant les versions préliminaires des guides.
- En plus des guides, l'IB produit du matériel de soutien pédagogique : spécimens d'épreuves d'examen, leçons, projets et échantillons de travaux d'élèves évalués.

