

El Programa de la Escuela Primaria del IB



Una educación para el siglo XXI

En el siglo XXI, la educación plantea el desafío de comprender que el mundo está interconectado y que el conocimiento está en constante evolución. El Programa de la Escuela Primaria del Bachillerato Internacional (IB) prepara a los alumnos para participar activamente en un viaje de descubrimiento y aprendizaje que se desarrolla durante toda la vida.

¿Qué es el Programa de la Escuela Primaria del IB?

El Programa de la Escuela Primaria del IB, para niños de 3 a 12 años, se centra en el desarrollo integral del niño y de su capacidad de indagación y descubrimiento, tanto en la clase como en el mundo que lo rodea.

El programa:

- fomenta en los alumnos una **mentalidad internacional**
- infunde en los alumnos una **actitud positiva hacia el aprendizaje**, al desarrollar su curiosidad y su comprensión del proceso de aprendizaje para que su vocación por aprender se prolongue durante toda la vida

- les anima a aprender más allá de los límites de las asignaturas tradicionales mediante indagaciones profundas y significativas sobre **cuestiones reales**
- hace hincapié, por medio del **perfil de la comunidad de aprendizaje**, en el desarrollo integral del alumno: físico, intelectual, emocional y ético.

El Programa de la Escuela Primaria del IB es un marco que estructura las actividades de aprendizaje de toda la comunidad escolar. En general, es suficientemente flexible como para que los colegios puedan cumplir los requisitos de su currículo nacional. Lo ofrecen colegios nacionales e internacionales, públicos y privados.

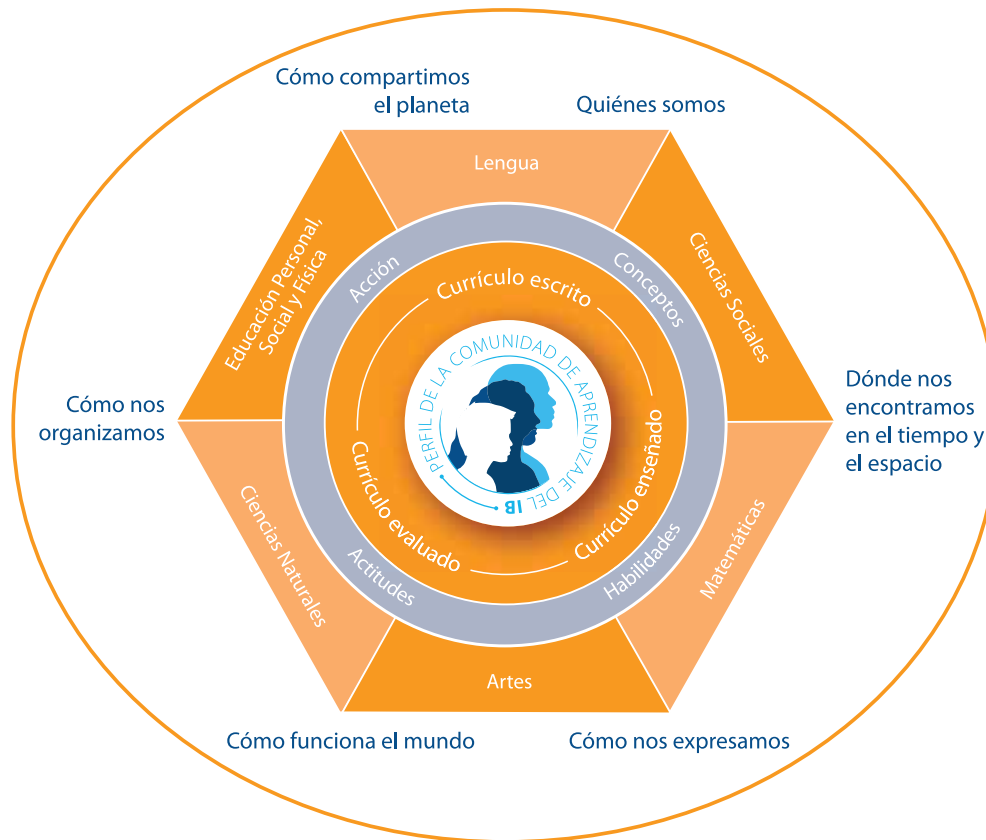
El currículo escrito

Los seis temas transdisciplinarios son la característica distintiva del Programa de la Escuela Primaria del IB. Estos temas plantean cuestiones que nos conciernen y son importantes para todos. El programa ofrece un equilibrio entre el aprendizaje **de** las áreas disciplinarias, el que se da **a través de** las áreas disciplinarias y el que **trasciende** las áreas disciplinarias. Los seis temas, de importancia global, crean un marco transdisciplinario que permite a los alumnos superar los "confines" tradicionales del aprendizaje en las áreas disciplinarias.

- Quiénes somos
- Dónde nos encontramos en el tiempo y el espacio
- Cómo nos expresamos
- Cómo funciona el mundo
- Cómo nos organizamos
- Cómo compartimos el planeta

El programa concede gran importancia a aprender sobre estos temas transdisciplinarios. Cada año los alumnos deben abordar todos los temas, con la excepción de los alumnos de 3 a 5 años, que pueden tratar hasta cuatro. Los temas proporcionan la ocasión de incorporar en el currículo cuestiones de interés local o global.

Las disciplinas tradicionales continúan teniendo un lugar en el Programa de la Escuela Primaria del IB. Las seis áreas disciplinarias del programa son Lengua, Matemáticas, Ciencias Naturales, Ciencias Sociales, Artes y Educación Personal, Social y Física. Cada área disciplinaria cuenta con expectativas generales definidas para cada año del programa.



El currículo enseñado

Los seis temas transdisciplinarios ayudan a los profesores a desarrollar un programa de **indagación** con el que se abordan ideas importantes, identificadas por los profesores, y que requiere un alto grado de implicación por parte de los alumnos. Estas indagaciones, sustanciales y profundas, suelen llevarse a cabo durante varias semanas.

Tomemos como ejemplo una indagación sobre el tema “Cómo compartimos el planeta” por alumnos de 8 a 9 años en la que se podría abordar la cuestión siguiente: “Recursos finitos: necesidades infinitas”. Eligiendo la idea central “Nuestro planeta tiene recursos limitados que están distribuidos de forma desigual” y tomando el tema del agua como ejemplo, se puede investigar de dónde viene el agua, cómo la utilizan diferentes pueblos y países, cuánta agua utilizamos, qué sucede con ella después de utilizarla, la distribución mundial del agua para consumo, los efectos que la actividad humana ha tenido en la disponibilidad del agua, y nuestra responsabilidad con respecto a su conservación. Para llevar a cabo estas indagaciones, los alumnos adquirirán conocimientos y habilidades del ámbito de las Ciencias Naturales y las Ciencias Sociales y desarrollarán habilidades transdisciplinarias tales como pensamiento crítico, comunicación y planificación.

Otro ejemplo podría ser una indagación sobre el tema “Quiénes somos” donde los alumnos de 4 a 5 años podrían abordar la cuestión: “La familia y los amigos”. Tomando como idea central “Las personas necesitan una familia y amigos”, se puede considerar en qué se parecen y se diferencian las familias de distintas culturas, cómo hacemos amigos y cómo los mantenemos, por qué necesitamos una familia

y amigos, y las familias y los amigos en la literatura y el arte. Para llevar a cabo estas indagaciones, los alumnos adquirirán conocimientos y habilidades del ámbito de las Ciencias Sociales, las Artes y la Educación Personal, Social y Física y desarrollarán habilidades transdisciplinarias tales como saber escuchar, tomar decisiones, recopilar datos y trabajar en equipo.

Estas ideas importantes van más allá del ámbito escolar, lo que permite a los alumnos apreciar la pertinencia de lo que aprenden y establecer conexiones interesantes y estimulantes. Los alumnos que aprenden de esta forma logran reflexionar sobre su rol y sus responsabilidades en relación con su propio aprendizaje y se implican activamente en éste.

Los alumnos saben que las unidades de indagación les llevarán a explorar en profundidad una idea importante y que el profesor tratará de determinar por medios concretos en qué medida comprenden esa idea. También saben que podrán trabajar de diversas maneras, individualmente y en grupos, para sacar el máximo partido a su aprendizaje.

A lo largo del programa los alumnos y los padres comprenderán y se familiarizarán con el perfil de la comunidad de aprendizaje del IB. Los diez atributos que lo componen inspiran y motivan el trabajo de profesores, alumnos y colegios, proporcionándoles una declaración de los objetivos y valores del IB y una definición de lo que se entiende por “mentalidad internacional”. Los miembros de la comunidad de aprendizaje del IB se esfuerzan por ser indagadores, pensadores, buenos comunicadores, audaces, informados e instruidos, íntegros, de mentalidad abierta, solidarios, equilibrados y reflexivos.

El currículo evaluado

La evaluación es una parte importante de las unidades de trabajo, pues refuerza el aprendizaje y da a los alumnos la oportunidad de reflexionar sobre lo que saben, lo que comprenden y lo que pueden hacer. La evaluación que realiza el profesor sirve a los alumnos de orientación, de herramienta e incentivo para superarse, mejorar sus habilidades y comprender mejor cómo aprender.

La elección de la mejor forma de enseñar a los alumnos y evaluar su aprendizaje debe ser resultado de un proceso de colaboración en el colegio. El IB ha creado una herramienta de planificación para facilitar la colaboración eficaz de todos los docentes y el coordinador del programa del colegio.

Garantía de calidad y desarrollo profesional

Los colegios que desean ofrecer el Programa de la Escuela Primaria como Colegios del Mundo del IB deben superar un proceso de autorización. Los requisitos de autorización son los mismos para todos los colegios. No obstante, el proceso difiere ligeramente en cada región del IB. El proceso está concebido para garantizar que los colegios estén suficientemente preparados para implementar el programa con éxito.

El Programa de la Escuela Primaria del IB es un programa estimulante que exige lo mejor por parte de alumnos y docentes motivados. El IB ofrece una amplia variedad de opciones de capacitación que los colegios pueden aprovechar para facilitar el desarrollo profesional continuo de sus docentes, directivos y personal de administración.

Representantes de la organización visitan periódicamente los Colegios del Mundo del IB como parte de un proceso continuo de revisión y desarrollo basado en una serie de normas de implementación y aplicaciones concretas que son comunes a todos los Colegios del Mundo del IB.

A los docentes del IB se les incentiva a reflexionar constantemente sobre sus prácticas con el propósito de mejorarlas. Todos los profesores de Colegios del Mundo del IB cuentan con acceso al Centro pedagógico en línea, donde pueden encontrar publicaciones curriculares y administrativas del programa y ejemplos de trabajos de alumnos. Este sitio web es un punto de encuentro en el que pueden comunicarse, intercambiar consejos y compartir recursos pedagógicos con otros docentes del IB de todo el mundo.

- Estudie los programas del IB
- Enseñe en un Colegio del Mundo del IB
- Solicite la autorización para ser un Colegio del Mundo del IB
- Colabore como voluntario o trabaje para el IB
- Apoye nuestros principios

Únase a la comunidad del IB a través de www.ibo.org o póngase en contacto con su oficina regional:

África/Europa/Oriente Medio
Asia-Pacífico
América Latina
Norteamérica y el Caribe

ibaem@ibo.org
ibap@ibo.org
ibla@ibo.org
ibna@ibo.org